



Spring Special

# SAKURA



## SAKURA DESSERT



Cherry Blossom Matcha Daifuku

“春桜”桜と京抹茶香苺大福  
紅ほっぺのスープ

1,320

Contains : Egg, Milk, Wheat



Strawberry Cheese Tart, Basil Sorbet

紅ほっぺとフロマージュのタルト  
バジルのソルベ

1,540

Contains : Egg, Milk, Wheat



## SAKURA COCKTAIL



Kaou

華桜

Cherry Blossom ROKU Gin / Passion /  
Cranberry / Ginger Ale

1,320

Ichirin

一凛

Sake / Cherry Blossom Liqueur /  
Matcha Liqueur

1,320



## SPECIAL DRINK

Strawberry Field (Ronnefeldt)  
ストロベリー フィールド (紅茶)

1,100

価格は全て税込です。| 別途、10%のサービスチャージとお一人様につき1,100円のシートチャージを頂戴いたします。  
Tax included (10%). | Service Charge (10%) and Cover Charge (1,100yen per person) will be added to your bill.

# CHAMPAGNE

## RECOMMENDED

Stradivarius de Charles de Cazanove Brut Millésime

### ストラディバリウス ミレジメ 2009

By the glass (125ml) 3,850

Bottle 23,100

微かにはちみつの心地よい香りとともに熟成香が広がる。温かいパンやヘーゼルナッツの味わい。シャルドネがワインの個性に必要な骨格を感じさせるが、同時に柔らかな印象。



Stradivarius de Charles de Cazanove Brut

### ストラディバリウス ブリュット シャルルド カザノーヴ

Bottle 23,100

熟したフルーツ、クルミやアーモンドの香り豊か。力強くもコクのある余韻は秀逸。名器が奏でる交響曲のような芳醇な香りと複雑な味わいが見事。



Krug Grande Cuvee NV Magnum

### クリュッグ グランド キュヴェ NV マグナム

By the glass (125ml) 9,900

Bottle 107,800

#### 【シャンパンの帝王】

10種類以上の異なったヴィンテージの約120種類のワインがアッサンブラージュ。この1本の為に20年以上の時間を必要とし、もはやヴィンテージの概念を超えて唯一無二のマルチ・ヴィンテージ・シャンパーニュとして存在しています。「クリュギスト」と呼ばれる熱狂的なファンを生み出す世界で最初のプレステージ・キュヴェをお楽しみください。



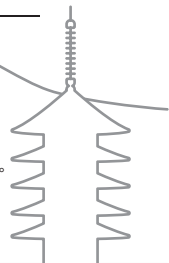
別メニューにて、シャンパーニュ、ワイン、ウイスキーなど各種ご用意しております。

価格は全て税込です。

別途、10%のサービスチャージとお一人様につき1,100円のシートチャージを頂戴いたします。

Tax included(10%).

Service Charge(10%) and Cover Charge(1,100yen per person)  
will be added to your bill.



# B E E R

## Peroni Nastro Azzurro ペローニ ナストロ アズーロ

さっぱりとした爽やかな飲み心地で驚くほどキレがよく、すっきりとした後味を持つプレミアムイタリアンビール。

300ml 990 | 435ml 1,430

## Asahi Black Beer アサヒ生ビール黒生

麦芽の芳ばしい香りとまろやかなでほんのり甘みのある味。ドイツ由来のクラシックな黒ビール。

300ml 990 | 435ml 1,430

Half and Half (Peroni Nastro Azzurro and Asahi Black Beer)

## ハーフ&ハーフ ペローニ ナストロ アズーロ × アサヒ生ビール黒生

麦芽の芳ばしい香りとまろやかな黒生と、爽やかでキレのあるペローニの絶妙なコントラストが楽しめる一杯。

300ml 990 | 435ml 1,430

# R E C O M M E N D E D W H I S K E Y

Hibiki Suntory Whisky  
100th Anniversary Blend

響 サントリー ウイスキー  
100周年記念

Half Glass (15ml) 4,125

Glass (30ml) 8,250

Bottle 165,000

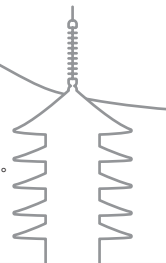
ミズナラ樽由来の熟成感。  
甘くみずみずしい柑橘香と心地よい酸味が響きあう。  
響17年以上の個性豊かな原酒を厳選。

Maturity created through aging in Japanese Mizunara oak casks. The sweet and fresh citrus aroma harmonizes with pleasant and subtle tartness. In our whisky creation, we carefully selected component whiskies aged for more than HIBIKI 17 years, each with their own unique character, then, enriched them with Yamazaki Mizunara oak cask malt whisky aged for over 30 years.



価格は全て税込です。  
別途、10%のサービスチャージとお一人様につき1,100円のシートチャージを頂戴いたします。

Tax included(10%).  
Service Charge(10%) and Cover Charge(1,100yen per person)  
will be added to your bill.



# WINE

---

## HOUSE WINE

Rosso di Montalcino 2019

ロッソ ディ モンタルチーノ 2019

生産者: Lecciaia

生産地: Toscana, Italy

品種: Sangiovese Grosso 100%

By the glass (125ml) 1,650 | Bottle 9,900

Bourgogne Aligoté

ブルゴーニュ アリゴテ

生産者: Domaine Chanson

生産地: Bourgogne

品種: Aligoté 100%

By the glass (125ml) 1,650 | Bottle 9,900

## RECOMMENDED WINE

- Red -

Napa Valley Petite Sirah

ナパ ヴァレー プティ シラー

生産者: Stags' Leap Winery

生産地: Napa Valley

品種: Petite Sirah

By the glass (125ml) 2,750 | Bottle 16,500

- White -

Etude Chardonnay Carneros

エチュード シャルドネ カーネロス

生産者: Etude Winery

生産地: California Carneros

品種: Chardonnay 100%

By the glass (125ml) 2,750 | Bottle 16,500

- Rose -

SOFIA ROSE 2022

ソフィア ロゼ 2022

生産者: Francis Ford Coppola Winery

生産地: Monterey, California, United States

品種: Pinot Noir, Grenache, Syrah

By the glass (125ml) 1,650 | Bottle 9,900

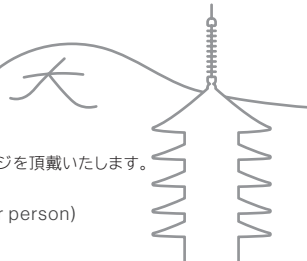
価格は全て税込です。

別途、10%のサービスチャージとお一人様につき1,100円のシートチャージを頂戴いたします。

Tax included(10%).

Service Charge(10%) and Cover Charge(1,100yen per person)

will be added to your bill.



# S H E R R Y

- Emilio Lustau -

1,100 *each*

Manzanilla Papirusa

**マンサニーリヤ パピルーサ**

パロミノ100% | 辛口 | すっきり  
磯と柑橘の軽快かつフレッシュな風味

Manzanilla En Rama

**マンサニーリヤ エンラマ**

パロミノ100% | 辛口 | すっきり  
無濾過シェリー・豊かな磯の香り

Fino Del Puerto

**フィノ デル プエルト**

パロミノ100% | 辛口 | すっきり  
食前・食中にお勧め  
フレッシュな青リンゴのニュアンス、  
複雑な酵母のフレーバー

Rare Amontillado Escuadrilla

**アモンティリヤード エスクアドリーリヤ**

パロミノ100% | 辛口 | 芳醇  
多くの料理と相性の良い万能タイプ  
コクのある強い香りだが口当たりはなめらか

Palo Cortado Peninsula

**パロ コルタド ペニンシュラ**

パロミノ100% | 辛口 | 芳醇  
バニラやモカの繊細さと豊かなボディ

Oloroso Don Nuno

**オロロソ ドン ヌーニョ**

パロミノ100% | 中辛口 | 芳醇  
濃厚でリッチな味わいと全体を引き締めるほのかな酸

Moscatel Superior Emilin

**モスカテル エミリン**

モスカテル100% | 甘口 | 芳醇  
熟したアプリコットの様な味わいと  
ジャスミン茶のような香りが特徴の極甘口ワイン。  
デザートワインとしてお勧めです。

Pedro Ximénez San Emilio

**ペドロヒメネス サン エミリオ**

ペドロヒメネス100% | 極甘口 | 芳醇  
飲むレーズンとも評される超濃厚官能的シェリー

価格は全て税込です。

別途、10%のサービスチャージとお一人様につき1,100円のシートチャージを頂戴いたします。

Tax included(10%).

Service Charge(10%) and Cover Charge(1,100yen per person)  
will be added to your bill.



# TEQUILA

---

Don Julio 1942

## ドン フリオ 1942

創設60周年を記念して造られたテキーラ。  
厳選されたアガベを使用。小さい銅製の蒸留器  
を使いバーボン樽で2~2年半熟成を行う贅沢なテキーラ。

3,300

Gran Patrón Platinum

## グランパトロン プラチナ

ハリウッドセレブのロコミから火が着いた  
ステータスシンボルとも言われるプラチナムテキーラ。  
ハチミツのようなフレーバーを持つ繊細な味わいが特徴。

7,700

Clase Azul Reposado

## クラセアスール レポサド

アメリカンオークの樽で約8ヶ月間熟成された  
非常に滑らかなテキーラ。  
テキーラブームを引き起こした一本とも言える。  
クラセアスールのアイコン。

4,400

Clase Azul Gold

## クラセアスール ゴールド

プラタ、レポサド、エクストラアネホ8年熟成の原酒を  
ブレンドした奥深さを追求した至極の一本。

6,600

Clase Azul Anejo

## クラセアスール アネホ

アメリカンオーク樽で約25ヶ月熟成。  
ほんのり甘くスパイシーかつ樽香もしっかり感じられる  
とてもウッディなテキーラ。

8,800

Clase Azul Ultra

## クラセアスール ウルトラ

アメリカンオーク樽と3種類のシェリー樽  
(アモンティリヤード、オロロソ、ペドロヒメネス)で  
合計5年熟成させたクラセアスール最高峰のテキーラ。

33,000

Clase Azul Mezcal Guerrero

## クラセアスール メスカル グレロ

海に近いグレロ州で収穫される希少な  
パパロテアガベを使用したメスカル。  
ミネラル香と華やか酸味が上品に調和されているのが特徴。

6,600

Clase Azul San Luis Potosi Mezcal

## クラセアスール メスカル サンルイスポトシ

サンルイスポトシ州で収穫されるアガベ サルミアーナは  
成熟までに約12年を要するとても希少なアガベ。  
樽熟成無シクリアなメスカルの味わえます。限定商品。

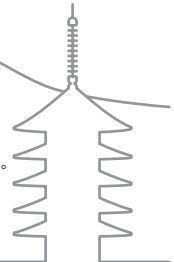
6,600

価格は全て税込です。

別途、10%のサービスチャージとお一人様につき1,100円のシートチャージを頂戴いたします。

Tax included(10%).

Service Charge(10%) and Cover Charge(1,100yen per person)  
will be added to your bill.



# RECOMMENDED COCKTAIL

---



1,430 each

K36 Gin & Tonic  
**K36 ジントニック**  
*K36 Gin / Tonic*

SEIRYU  
**SEIRYU**  
*Rum / Elder Flower Liqueur / Pineapple Juice /  
Blue Curacao / Rosemary*

Sex on the Rooftop  
**セックス オン ザ ルーフトッ**  
*Vodka / Peach / Cranberry / Pineapple / Orange*

Caipirinha  
**カイピリーニャ**  
*Cachaca 51 / Lime / Brown Sugar*

Mojito  
**モヒート**  
*Rum / Lime / Sugar / Soda / Mint Leaf*

Sunset Mojito  
**サンセット モヒート**  
*Rum / Lime / Sugar / Aperol / Sparkling Wine*

Old Fashioned  
**オールド ファッション**  
*Whisky / Angostura Bitters / Sugar / Soda / Fruits*  
(Double Size 2,860)

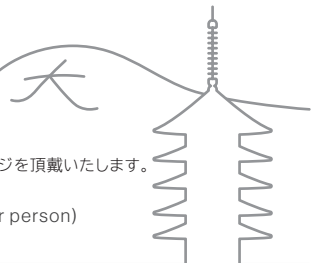
1,980~

Seasonal Fresh Fruit Cocktail  
**季節のフルーツカクテル**

---

価格は全て税込です。  
別途、10%のサービスチャージとお一人様につき1,100円のシートチャージを頂戴いたします。

Tax included(10%).  
Service Charge(10%) and Cover Charge(1,100yen per person)  
will be added to your bill.



# COCKTAIL

---

1,320 each

Ichirin

一凛

*Sake / Cherry Blossom Liqueur  
/ Matcha Liqueur*

Negroni

ネグロニー

*Gin / Campari / Sweet Vermouth  
(Double Size 2,620)*

Espresso Martini

エスプレッソ マティーニ

*Vodka / Espresso*

Margarita

マルガリータ

*Tequila / Cointeau / Lime*

Moscow Mule

モスコ ミュール

*Vodka / Lime / Ginger Ale*

Cuba Libre

キューバ リブレ

*Rum / Lime / Cola*

Aperol Spriz

アペロール スプリッツ

*Aperol / Sparkling Wine*

Rose Pampelmuse

ロゼ パンプルムース

*Rose Wine / Pink Grapefruit*

---

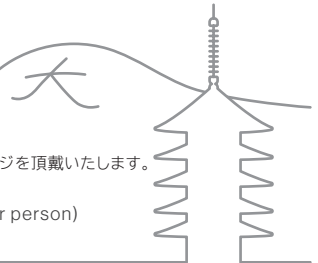
価格は全て税込です。

別途、10%のサービスチャージとお一人様につき1,100円のシートチャージを頂戴いたします。

Tax included(10%).

Service Charge(10%) and Cover Charge(1,100yen per person)  
will be added to your bill.

---





# WINTER SPECIALS

## HOT ALCOHOLIC BEVERAGES

温かいアルコールドリンク

1,650 *each*

Hot Wine  
ホット ワイン

Hot Whiskey  
ホット ウイスキー

Hot Kahlua  
ホット カルーア

Hot Elder Orange (Non-alcoholic)  
ホット エルダーオレンジ  
(ノンアルコール)

Hot Buttered Rum Cow  
ホット バタード ラム カウ

UMe 36  
**UMe 36**

価格は全て税込です。  
別途、10%のサービスチャージとお一人様につき1,100円のシートチャージを頂戴いたします。

Tax included(10%).  
Service Charge(10%) and Cover Charge(1,100yen per person)  
will be added to your bill.



# NON-ALCOHOLIC

---

Asahi Dry Zero  
アサヒ ドライゼロ  
880

Pierre Zero Blanc de Blancs  
Non Alcoholic Sparkling Wine  
ピエール ゼロ/ブランド ブラン (200ml)  
※ノンアルコールスパークリングワイン  
1,320

Seasonal Fresh Fruit Cocktail Juice  
季節のフルーツカクテルジュース  
1,980～

Peach Juice  
白桃ジュース  
880

Mango Juice  
マンゴージュース  
880

Pineapple Juice  
パイナップルジュース  
880

Coca Cola  
コカ・コーラ  
880

Ginger Ale  
ジンジャーエール  
880

Iced Black Oolong Tea  
黒烏龍茶  
880

Perrier Sparkling Water  
ペリエ(330ml)  
880

Fever-Tree Tonic Water  
フィーバーツリー トニックウォーター  
880

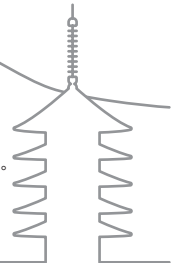
Evian Natural Sparkling Water  
エビアン スパークリング(750ml)  
1,320

Evian Natural Mineral Water  
エビアン(750ml)  
1,320

---

価格は全て税込です。  
別途、10%のサービスチャージとお一人様につき1,100円のシートチャージを頂戴いたします。  
Tax included(10%).  
Service Charge(10%) and Cover Charge(1,100yen per person)  
will be added to your bill.

---



# COFFEE & TEA

---

Iced Coffee  
アイスコーヒー  
880

Iced Caffe Latte  
アイス カフェ ラテ  
880

Iced Tea  
アイ스티ー  
880

Espresso  
エスプレッソ  
880

Coffee  
コーヒー  
880

Caffe Latte  
カフェ ラテ  
880

English Breakfast (Ronnefeldt)  
イングリッシュ ブレックファスト  
1,100

Darjeeling Summer Gold (Ronnefeldt)  
ダージリン サマーゴールド  
1,100

Irish Whiskey-Cream (Ronnefeldt)  
アイリッシュ ウィスキークリーム  
1,100

Earl Gray Blue Star (Tea Total)  
アールグレイ ブルースター  
1,100

Peppermint (Ronnefeldt, Caffeine-free)  
ペパーミント  
1,100

Camomile (Ronnefeldt, Caffeine-free)  
カモミール  
1,100

Rooibos Lemon (Ronnefeldt, Caffeine-free)  
ルイボス レモン  
1,100

---

価格は全て税込です。  
別途、10%のサービスチャージとお一人様につき1,100円のシートチャージを頂戴いたします。  
Tax included(10%).  
Service Charge(10%) and Cover Charge(1,100yen per person)  
will be added to your bill.

---

